



# 機器人系列產品 Robot introduction

## R系列機器人

### ※ 產品特點

- 高速高精、重複定位精度高
- 標配16I/16O, 支持IO板的快速擴充
- 標配IP67防護等級, 防護等級高
- 全系內置4路氣管、8路IO線材
- 可選擇中空手腕款, 能有效改善夾治具設計時的線材纏繞問題
- 提供多種安裝方式: 地面、傾斜、懸掛
- 機身小巧, 適用於輕小型負載、運動空間小的場合

### ※ 主要應用

搬運、上下料、組裝、碼垛、打磨、其他



型號	LA580-4H	LA707-7H	LA906-7	LA1206-10	LA1442-12	LA1813-25	LA1813-35
有效載荷(kg)	4	7	7	10	12	25	35
最大臂展(mm)	580	707	906	1206	1442	1813	1813
重複定位精度(mm)	±0.02	±0.02	±0.03	±0.05	±0.03	±0.05	±0.05
安裝方式	地面/懸掛/傾斜						
防護等級	IP67			IP54	IP67	手腕部IP67, 基軸部IP65	
控制軸	6						
備註	中空腕型、可選無電櫃		標準型、可選無電櫃		標準型		

# H系列機器人

## ※ 產品特點

- 體積小、重量輕，方便搬運及安裝
- 支援拖動示教功能，點位教導更加直覺
- 支援防撞功能，確保人機協作安全，不須架設安全圍籬
- 全系標配16I/16O、2個DA接口、2個AD接口，並提供安全專用輸入接點
- 標配IP66防護等級，在惡劣的工作環境中保持長期穩定運行
- 提供多種安裝方式：地面、傾斜、懸掛

## ※ 主要應用

搬運、組裝、上下料、其他



型號	LC800-5	LC1000-10	LC1300-8	LC1300-15
有效載荷(kg)	5	10	8	15
最大臂展(mm)	800	1000	1300	1300
重複定位精度(mm)	±0.02	±0.03	±0.03	±0.05
安裝方式	地面/懸掛/傾斜			
防護等級	IP66			
控制軸	6			
備註	標準型			

# H系列機器人單元產品

## ※ 產品特點

- 輕量設計：相對傳統工業機器人方案，大幅縮減產品重量及佔地空間，易於搬運、移動及安裝
- 方便維護：精簡化元件設計，並搭配協作機器人，大幅減少維護成本
- 快速換線：配合協作機器人拖動示教，選配聯達中控軟體，實現不同產品與設備的快速適配
- 電控配件：產品整合配電盒，包含氣動、電控組件，配件精簡不簡配

## ※ 雙層小車

採用移動式的產品設計，配備腳輪與固定支架，實現快速部署及快速換線



雙層小車

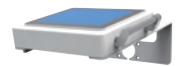
	雙層料倉
型號	LC110-H2Y
尺寸(mm)	1470(L)×600(W)×962(H)
重量(kg)	180
建議料盤尺寸(mm)	570×420
單料盤負載(kg)	60
工件最大高度(mm)	90
備註	包含氣動二聯件及夾爪電磁閥 可選配15吋觸控螢幕中控模組DZL-C1ZK
適配機器人型號	LC1000-10、LC1300-8、LC1300-15



立柱底座/立柱小車

## ※ 立柱底座/立柱小車

採用模組化的產品設計，料盤、立柱、底板可依使用情景任意組合，實現最佳成本及靈活配置



	立柱底座	立柱底座料架	立柱底座可移動底板	立柱底座中控模組
型號	DZL-H600-C1	DZL-C1LJ	DZL-C1DB	DZL-C1ZK
尺寸(mm)	Φ400×600(H)	650(L)×350(W)×300(H)	1000(L)×700(W)×114(H)	500(L)×500(W)×250(H)
重量(kg)	45	16	66	12
備註	包含氣動二聯件及 夾爪電磁閥	建議料盤尺寸:450mm(L/W) 單料架承重:60kg 底座上最多可安裝3組	---	15吋觸控螢幕
適配機器人型號	LC800-5、LC1000-10、LC1300-8、LC1300-15			

## R系列機器人單元產品

### ※ 產品特點

- 快速通訊：通訊上只需一條網路線或IO對插接頭即可實現設備與工具機的通訊
- 快速調試：調試時只需測試通訊信號、教導取放點位即可，節省現場調試時間快速投入生產
- 快速換線：根據生產計劃，可快捷的轉移工位或更換加工產品，實現換線生產需求
- 不停機生產：無須停下機器人與工具機，即可添加新工件進行加工，實現停機連續生產



雙層小車

### ※ 雙層料倉

採用移動式的產品設計，配備腳輪與固定支架，實現快速部署及快速換線

	小型雙層料倉	中型雙層料倉
型號	LC110-02	LC11P-02
尺寸(mm)	950(L)×600(W)×930(H)	1300(L)×850(W)×930(H)
重量(kg)	185	308
建議料盤尺寸(mm)	600×400	800×600
單料盤負載(kg)	80	80
工件最大高度(mm)	100	120
適配機器人型號	LA906-7、LA1206-10、 LA1442-12、LA1813-25	LA1206-10、LA1442-12、 LA1813-25、LA1813-35
備註	可選配15吋觸控螢幕中控模組 R56-CPC15-I58-LC0	可選配15吋觸控螢幕中控模組 R56-CPC15-I58-LCP



雙層料倉

### ※ 底座

增加機器人運行高度，更符合搬運、上下料等情境的使用需求，可獨立配置亦可搭配料倉使用



	小型方型底座	中型方型底座	中型工字型底座
型號	DZG-H400-RSF	DZG-H400-BF	DZG-H500-R
尺寸(mm)	440(L/W)×400(H)	620(L/W)×400(H)	600(L/W)×500(H)
重量(kg)	48	70	95
適配機器人型號	LA906-7、LA1206-10	LA1442-12、LA1813-25、LA1813-35	

## Y系列機器人

### ※ 產品特點

- 高速高精，重複定位精度高
- 體積小、重量輕、適用於輕小型負載、運動空間小的場合
- 標配16I/24O，支持IO板的快速擴充，適應於更加精密複雜的應用
- 內置直通氣管，IO線材，有效解決工作過程中的線材纏繞問題



### ※ 主要應用

搬運、組裝、碼垛、其他

型號	LS400-3	LS600-6	LS900-10
有效載荷(kg)	3	6	10
最大臂展(mm)	400	600	900
重複定位精度(mm)	J1/J2(mm)	±0.01	±0.02
	J3(mm)	±0.01	±0.01
	J4(°)	±0.01	±0.01
安裝方式	地面		
防護等級	IP20	IP54	IP20
控制軸	4		
備註	可選無電櫃		

## 機器人手持盒控制器

### ※ 產品特點

- 對話式編程，不須學習機器人語言，多國語系切換
- 完整的IO指令，等待I點不減速、運動中O點輸出，可提升機台工作效率
- 標配料盤、履帶追蹤、工位預約等功能提供多種工藝包如焊接、取放等
- 防撞功能避免手臂進入特定區域，增加安全性自動通過奇異點位置，不必額外編程繞過



支持型態	關節型、SCARA及複合型	操作按鍵	操作面板，急停，模式按鈕，安全開關，手輪
觸控螢幕規格	7吋電阻式	線纜長度	10米
伺服通訊	M3、EtherCat	防護等級	IP65
軸數	標配4軸(可擴充到12軸)	外形尺寸(mm)	340(L)×207(W)×78(H)
IO點數	16I, 16O(可擴充到128I, 128O)		