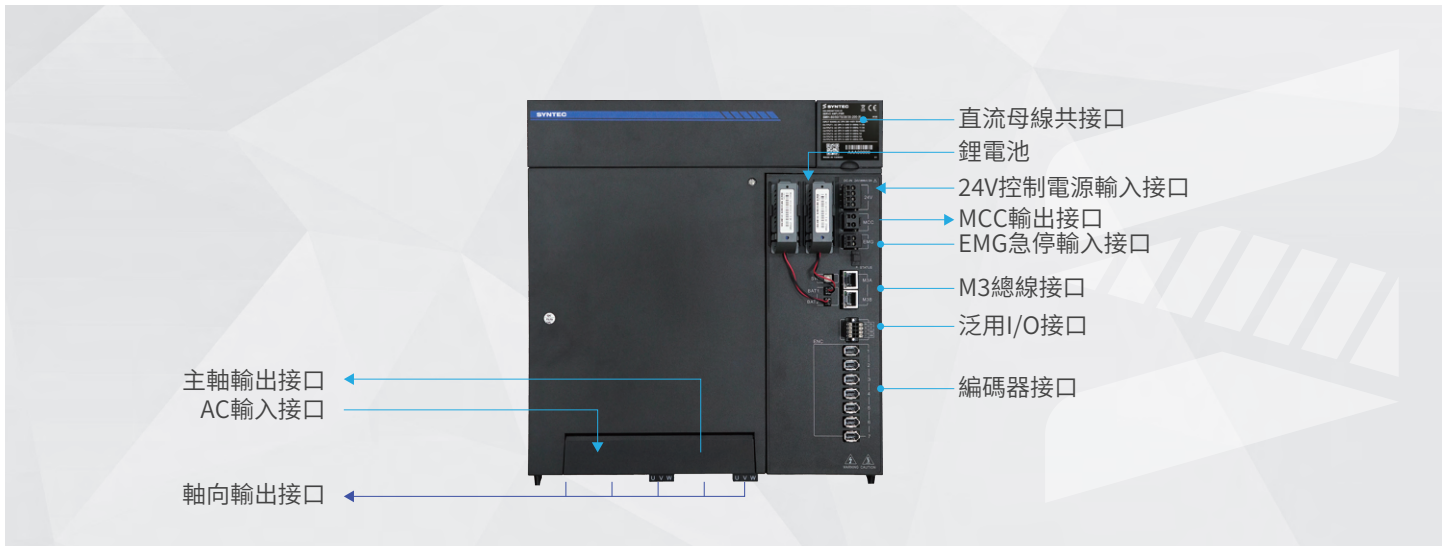


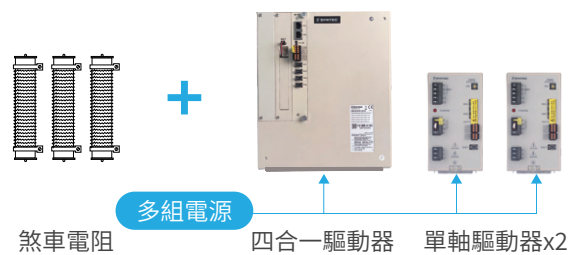
新代六合一驅動器



產品特色

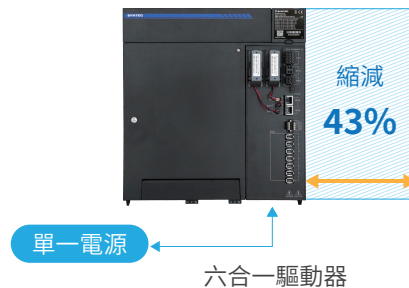
多軸應用

- 滿足多軸應用，模組化可擴充設計
- 直流母線接點，方便擴充主軸或軸向模組
- 驅動安裝空間縮小43%，配線友善
- 配合市場加工需求，滿足各機型應用



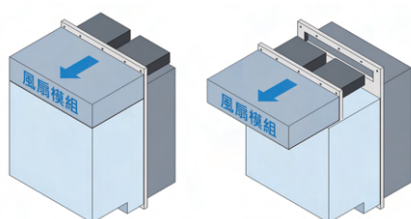
回生機能

- 具備電源回生機能，不須外置煞車電阻
- 有效節能，避免電箱發熱
- 採用先進的磁滯控制方法，有效提升回生效率
- 比傳統系統具有更佳的溫升表現，提升穩定性與使用壽命



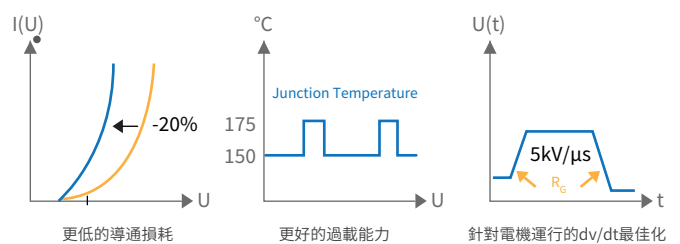
耐用提升

- 選用新世代電力電子元件，確保長時間穩定通行
- 優化散熱與使用長壽命電解電容，延長使用年限
- PWM載波可隨溫度動態降頻，強化驅動器過載能力



風扇模組易於拆卸

- 增加即時故障檢知機能，提升維修排查效率
- 模組化風扇與可更換控制板設計，降低維護成本與時間

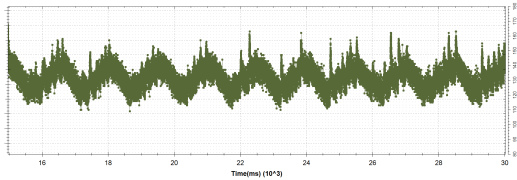


新世代電力電子元件

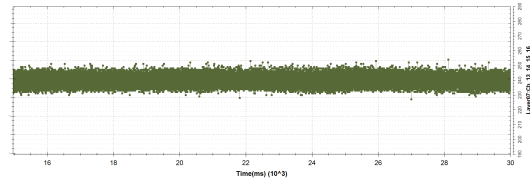
功能提升

智慧激磁

- 改善輕切削之能耗，提升整體運轉效率
- 降低電流跳動，維持加工穩定性



BEFORE: 一般激磁電流跳動

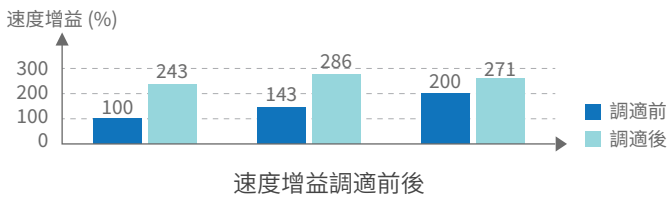


AFTER: 改善智慧激磁電流跳動

高增益調適

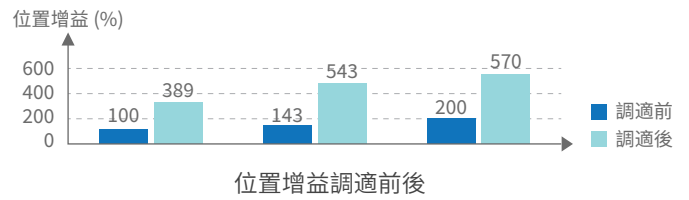
- 改善速度跳動與伺服相位
- 強化伺服性能同時確保系統穩定之控制增益

各軸高增益調適比較 - 速度增益

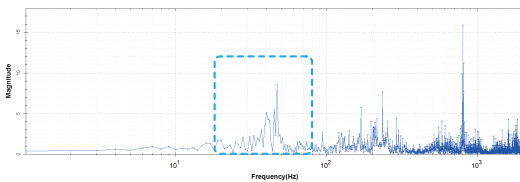


速度增益調適前後

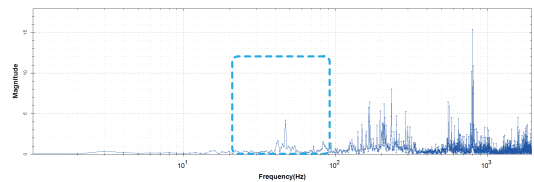
各軸高增益調適比較 - 位置增益



位置增益調適前後



Y軸調適前，低頻諧波明顯



Y軸調適後，低頻諧波改善

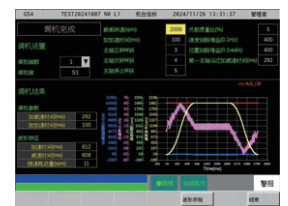
新代調機優化

新代調機功能再度升級，全面推出針對編碼器安裝、主軸加減速優化與主軸定位的新調適介面，提供更精準、更高效的調機解決方案

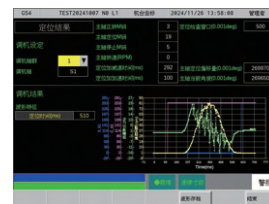
- 編碼器調適：快速調整並精確定位編碼器安裝位置，確保高精度運行，有效提升系統穩定性與操作效率
- 主軸加減速調適：自動優化加減速性能與回路增益，縮短調機時間，提升運行平滑度與負載適應能力
- 主軸定位調適：精準完成主軸零速與高速定位，減少調機誤差，確保穩定可靠的定位與運行狀態



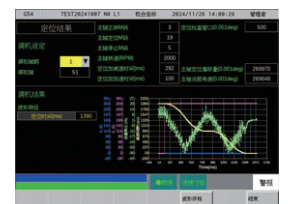
編碼器調適



主軸加減速調適功能



主軸定位調適功能-零速定位



主軸定位調適功能-高速定位

